

LEGENDA:


— Dovod ogrevalne vode

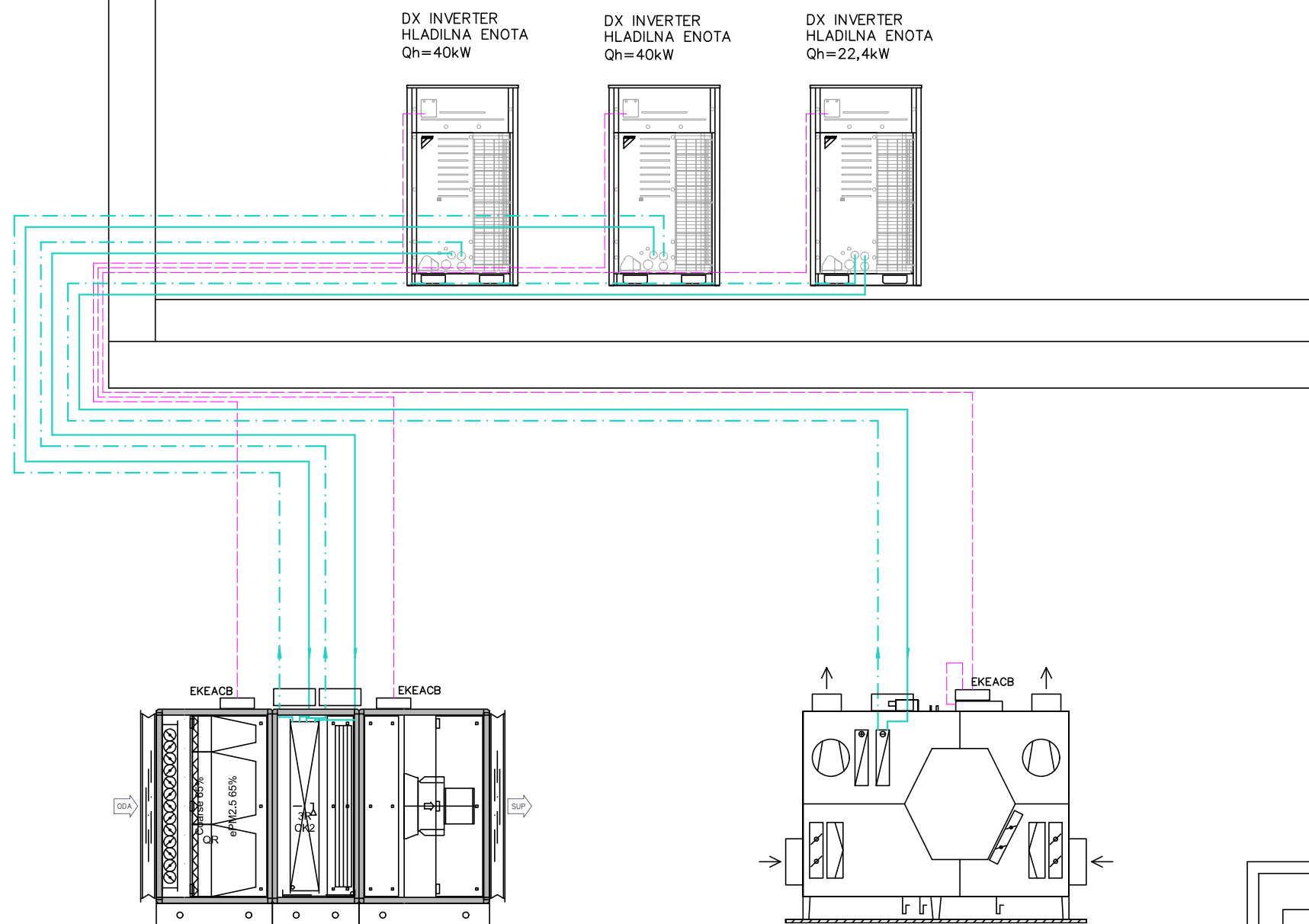
— Povratek ogrevalne vode

ENERGY

inženiring d.o.o.

Novo mesto
Kočevarjeva 2
Tel.,fax: 07-33-22-101

Investitor	GIMNAZIJA ŠIŠKA ALJAŽEVA ULICA 32, 1000 LJUBLJANA				
Objekt	GIMNAZIJA ŠIŠKA – VGRADNJA CENTRALNEGA PREZRAČEVANJA V STAVBO PREHRANE				
Odgovorni vodja projektiranja	BOŠTJAN ŠPILER univ. dipl. inž. str.	S-0407			
Odgovorni projektant	BOŠTJAN ŠPILER univ. dipl. inž. str.	S-0407			
Projektant	DUŠAN GORJANEC inž. str.				
Načrt	OGREVANJE, HLAJENJE, PREZRAČEVANJE				
Faza	PROJEKTNÁ DOKUMENTACIJA ZA IZVEDBO GRADNJE–PZI				
Št. načrta 2/24	Št. projekta 2/24	Datum Januar 2025	Vsebina lista RAZVODI OGREVANJA	Merilo 1:X	Št. lista 1

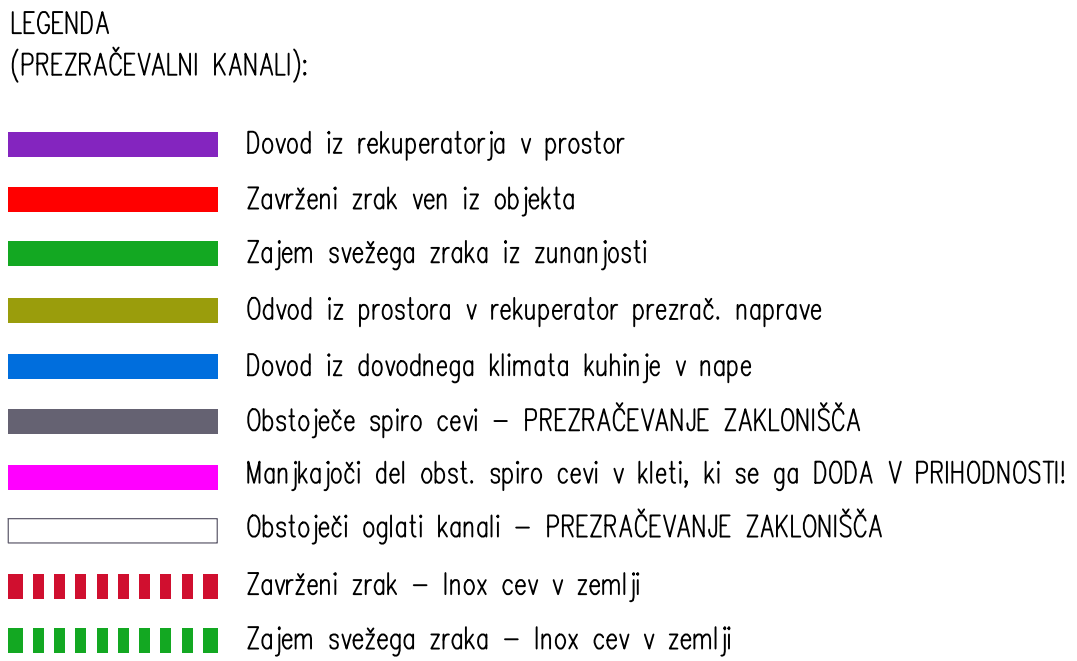



KN-1 DOVODNA PREZRAČEVALNA NAPRAVA KUHINJE

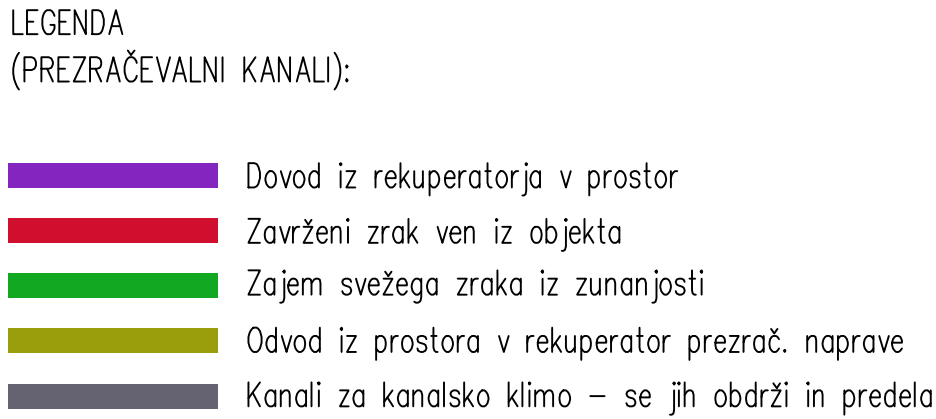
KN-2 PREZRAČEVALNA NAPRAVA JEDILNICE


- LEGENDA:
- Freonske povezave
 - - - - - Komunikacijski kabli

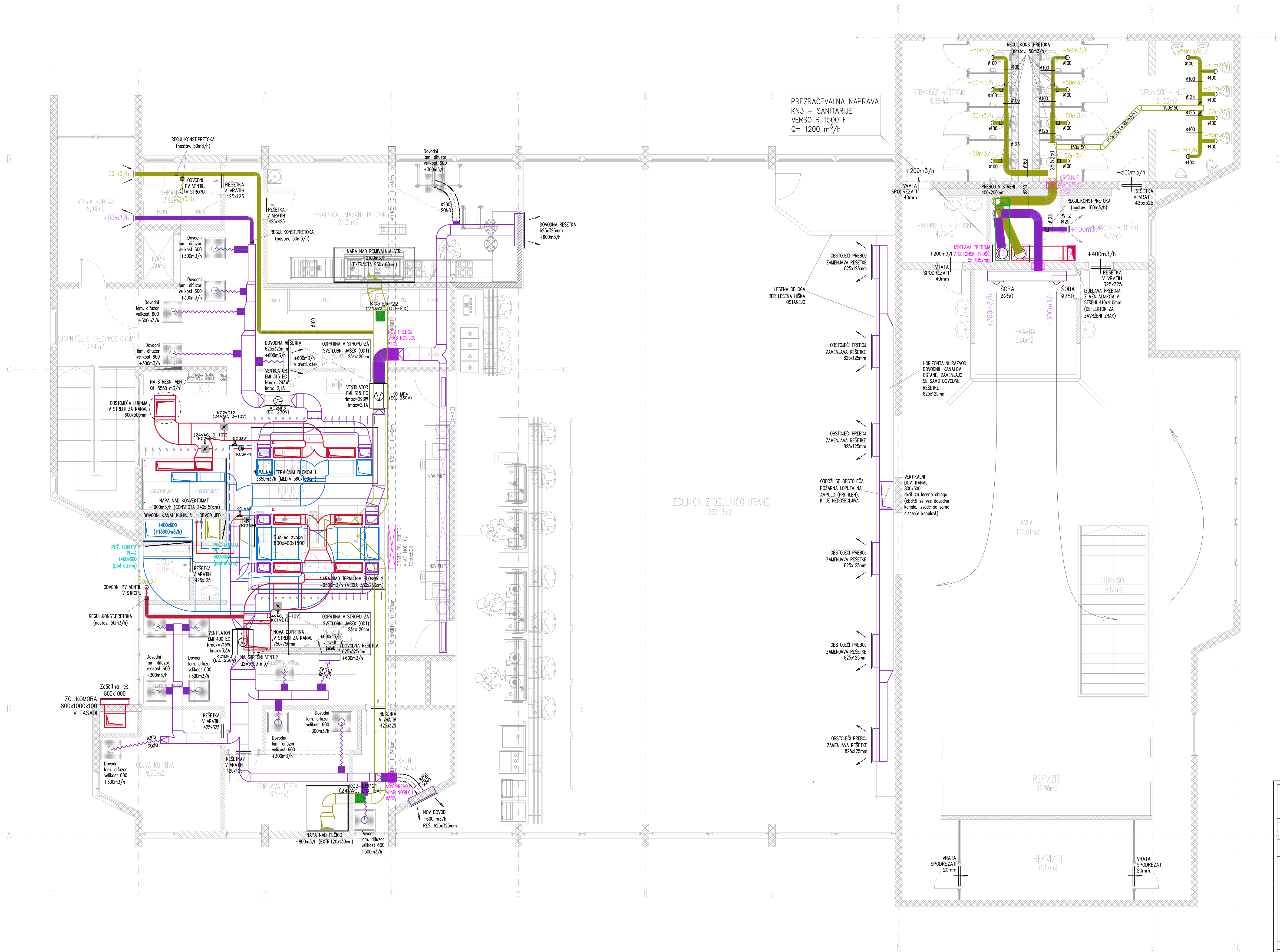
ENERGY		inženiring d.o.o.		Novo mesto Kočevarjeva 2 Tel.,fax: 07–33–22–101	
Investitor		GIMNAZIJA ŠIŠKA ALJAŽEVA ULICA 32, 1000 LJUBLJANA			
Objekt		GIMNAZIJA ŠIŠKA – VGRADNJA CENTRALNEGA PREZRAČEVANJA V STAVBO PREHRANE			
Odgovorni vodja projektiranja		BOŠTJAN ŠPILER univ. dipl. inž. str.	S-0407		
Odgovorni projektant		BOŠTJAN ŠPILER univ. dipl. inž. str.	S-0407		
Projektant		DUŠAN GORJANEC inž. str.			
Načrt		OGREVANJE, HLAJENJE, PREZRAČEVANJE			
Faza		PROJEKTNÁ DOKUMENTACIJA ZA IZVEDBO GRADNJE–PZI			
Št. načrta 2/24	Št. projekta 2/24	Datum Januar 2025	Vsebina lista DX HLADILNI SISTEM		Merilo 1: X
					Št. lista 2




ENERGY		inženiring d.o.o.		Novo mesto Kočevarjeva 2 Tel./fax: 07--33--22101	
Investitor	GIMNAZIJA ŠIŠKA ALJAŽEVA ULICA 32, 1000 LJUBLJANA				
Objekt	GIMNAZIJA ŠIŠKA – VGRADNJA CENTRALNEGA PREŽRČAČEVANJA V STAVBO PREHRANE				
Odgovorni vodja projektiranja	BOŠTJAN ŠPILER univ. dipl. inž. str.	S-0407			
Odgovorni projektant	BOŠTJAN ŠPILER univ. dipl. inž. str.	S-0407			
Projektant	DUŠAN GORJANEC inž. str.				
Načrt		OGREVANJE, HLAVENJE, PREŽRČAČEVANJE			
Faza		PROJEKTIJNA DOKUMENTACIJA ZA IZVEDBO GRADNJE-PZI			
Št. nortia 2/24	Št. projekta 2/24	Datum januar 2025	Vašbna lista	TLORIS KLETI	Merilo 1:50 Št. lista 3

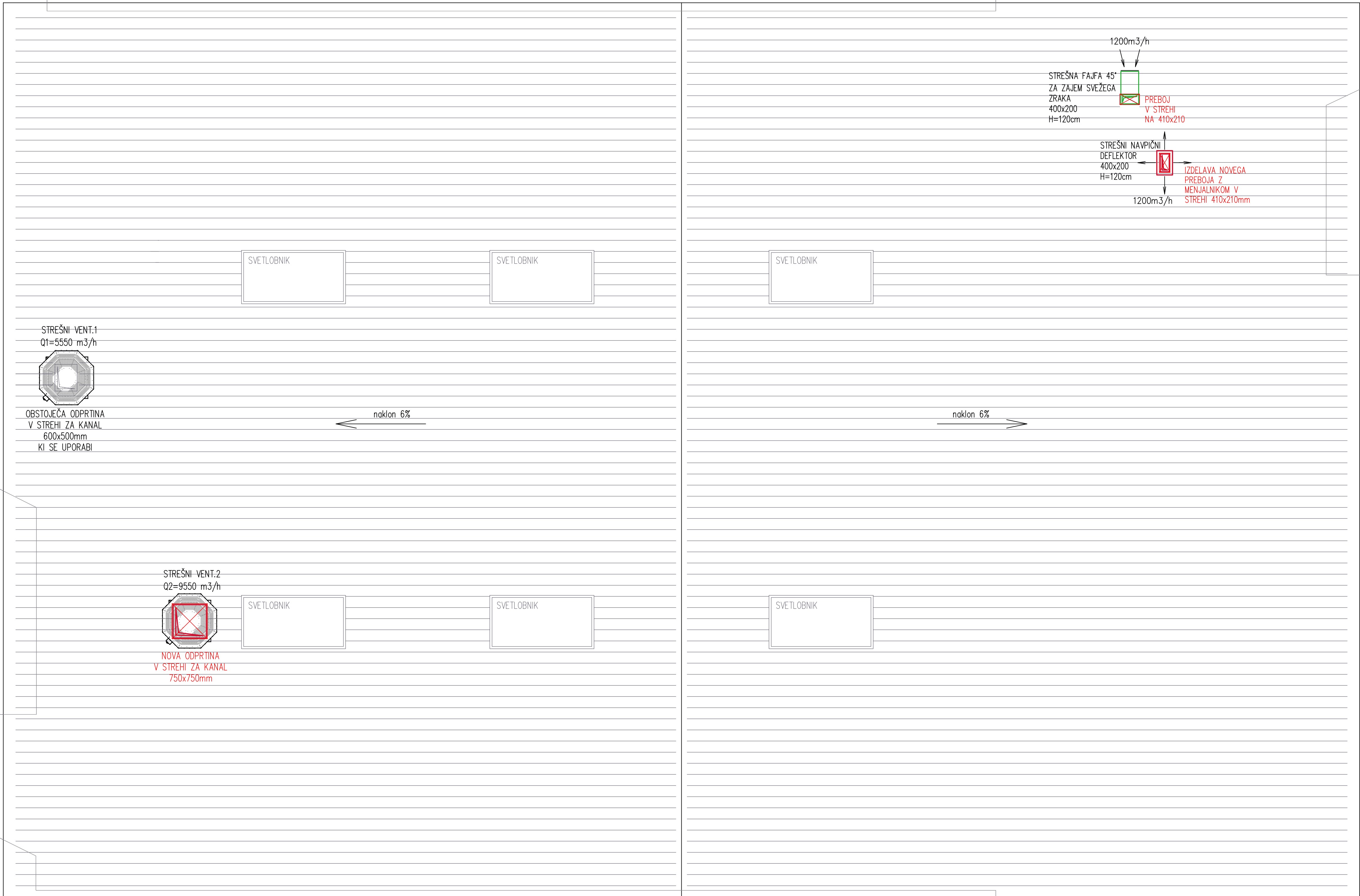


ENERGY		inženiring d.o.o.		Novo mesto Kačevačeva 2 Tel./fax: 07-33-1201	
Investitor	GIMNAZIJA ŠIŠKA ALJAŽEVA ULICA 32, 1000 LJUBLJANA				
Objekt	GIMNAZIJA ŠIŠKA – VGRADNJA CENTRALNEGA DOLŽNOSTNOSTAVBA V STAVBO PREHRANE				
Odgovorni vodja projektiranja	BOŠTJAN ŠPILER univ. dipl. inž. str.	S-0407			
Odgovorni projektant	BOŠTJAN ŠPILER univ. dipl. inž. str.	S-0407			
Projektant	DUŠAN GORJANEC inž. str.				
Načrt	OGREVANJE, HLAJENJE, PREZRAČEVANJE				
Faza	PROJEKTNA DOKUMENTACIJA ZA IZVEDBO GRADNJE-PZI				
št. račta 2/24	št. projekta 2/24	Datum Januar 2025	Vsebino listo TLORIS PRITLIČJA	Merilo 1:50	št. lista 4




- LEGENDA
(PREZRAČEVALNI KANALI):
- Dovod iz dovodnega klimate kuhinje v nape
 - Dovod iz rekuperatorja na dovodne elemente
 - Odvod iz prostora v rekuperator prezrač. naprave
 - Zavržen zrak v zunanost preko strešnih ventilatorjev

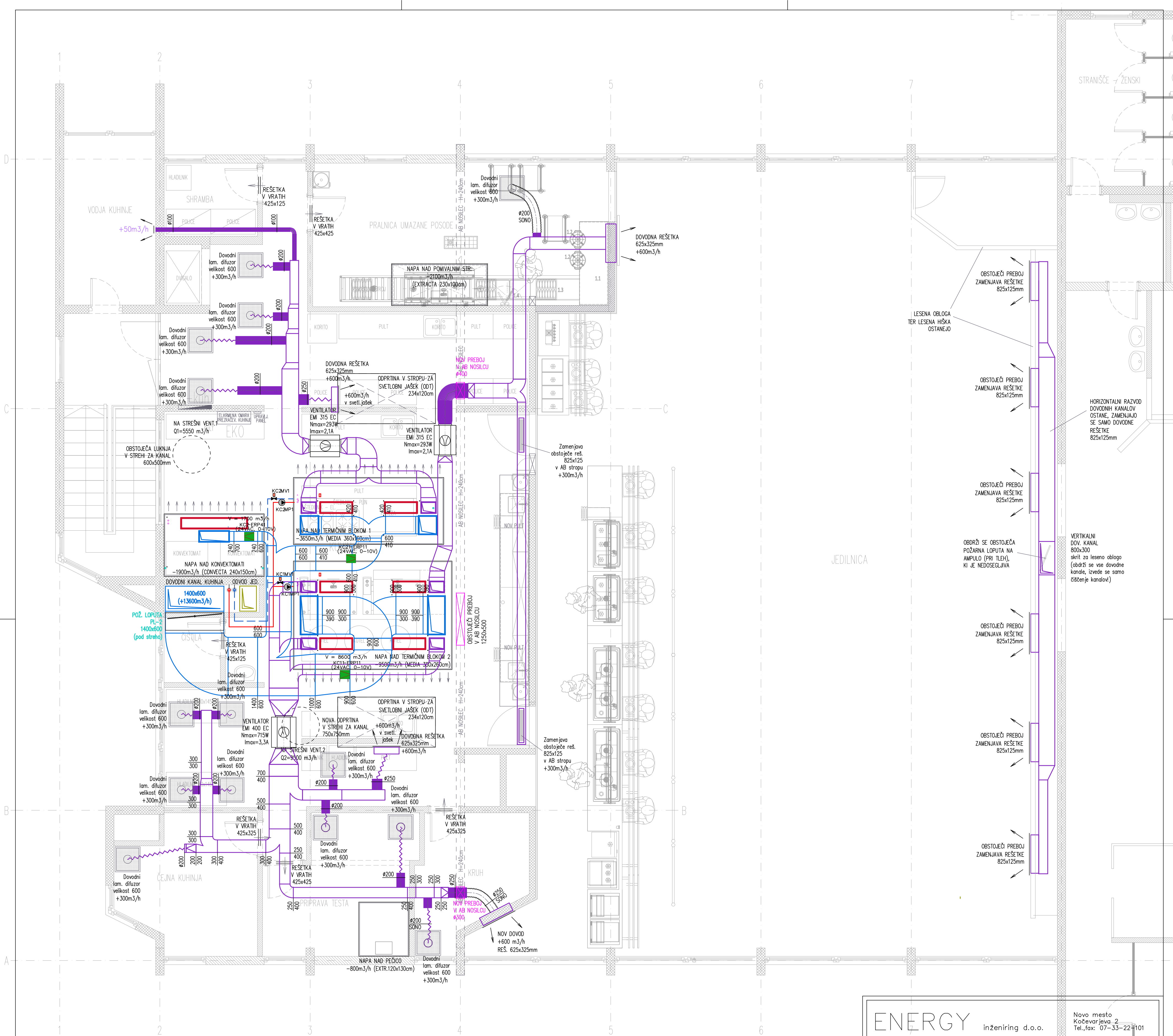
ENERGY		inženiring d.o.o.		Novo mesto Kočevarjeva 2 Tel./fax: 07-33-22-101	
Investitor	GIMNAZIJA ŠIŠKA ALJAŽEVA ULICA 32, 1000 LJUBLJANA				
Objekt	GIMNAZIJA ŠIŠKA – VGRADNJA CENTRALNEGA PREZRAČEVANJA V STAVBO PREHRANE				
Odgovorni vodja projektiranja	BOŠTJAN ŠPILER univ. dipl. inž. str.		S-0407		
Odgovorni projektant	BOŠTJAN ŠPILER univ. dipl. inž. str.		S-0407		
Projektant	DUŠAN GORJANEC inž. str.				
Načrt OGREVANJE, HLAJENJE, PREZRAČEVANJE					
Faza PROJEKTNJA DOKUMENTACIJA ZA IZVEDBO GRADNJE-PZI					
Št. nabora 2/24	Št. projekta 2/24	Datum Januar 2025	Vesoljno lista TLORIS NADRŠT. – VSI KANALI ZBIRNO	Merilo 1:50	Št. lista 5




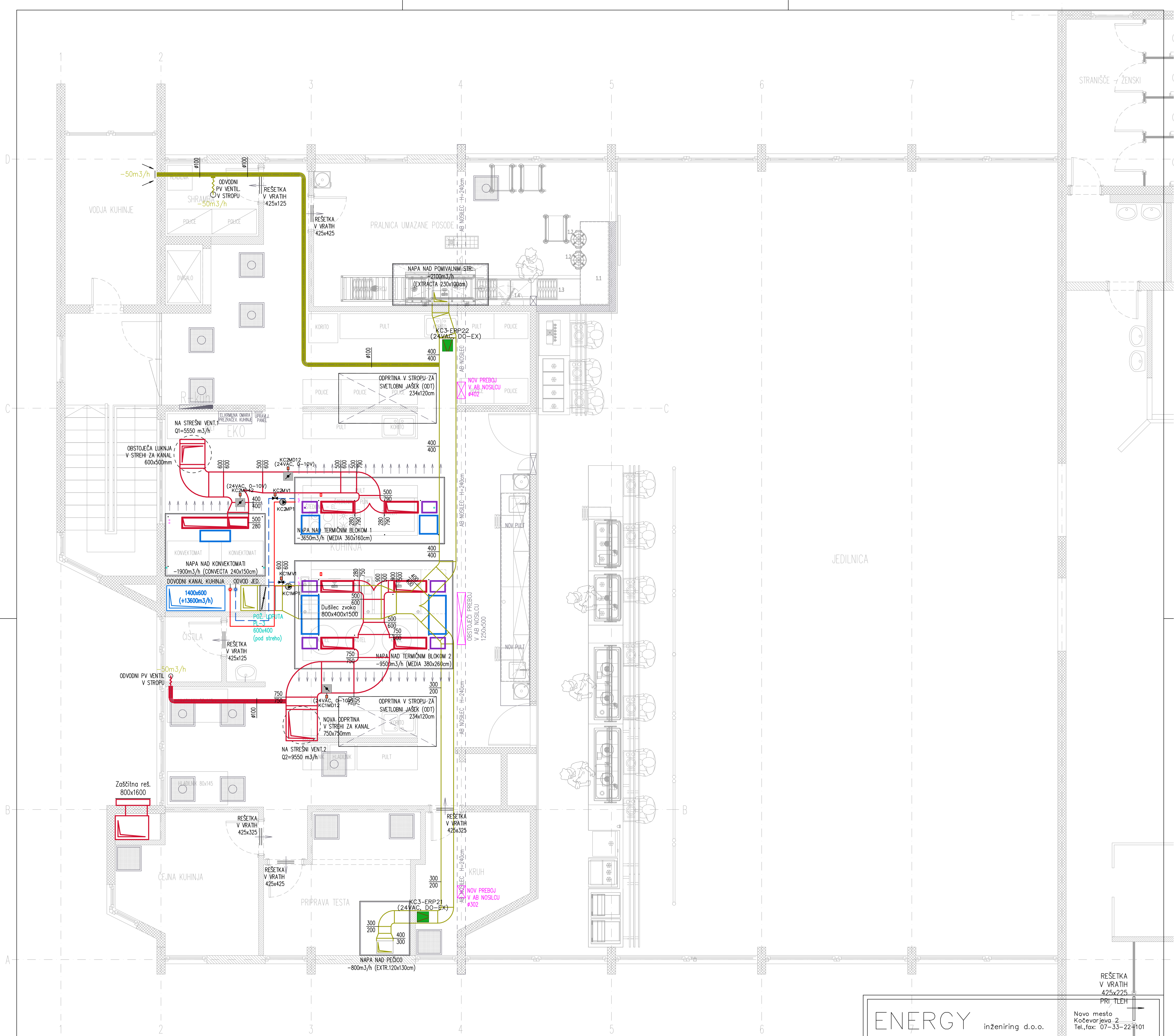
LEGENDA
(PREZRAČEVALNI KANALI):

- ZAVRŽENI ZRAK
- ZAJEM SVEŽEGA ZRAKA


ENERGY		inženiring d.o.o.		Novo mesto Kočevarjeva 2 Tel./fax: 07-33-22-101	
Investitor	GIMNAZIJA ŠIŠKA ALJAZEVA ULICA 32, 1000 LJUBLJANA				
Objekt	GIMNAZIJA ŠIŠKA – VGRADNJA CENTRALNEGA PREZRAČEVANJA V STAVBO PREHRANE				
Odgovorni vodja projektiranja	BOŠTJAN ŠPILER univ. dipl. inž. str.		S-0407		
Odgovorni projektant	BOŠTJAN ŠPILER univ. dipl. inž. str.		S-0407		
Projektant	DUŠAN GORJANEC inž. str.				
Načrt		OREGOVANJE, HLAJENJE, PREZRAČEVANJE			
Faza		PROJEKTA DOKUMENTACIJA ZA IZVEDBO GRADNJE-PZI			
St. nošila 2/24	St. projekta 2/24	Datum Januar 2025	Vsebina lista	Merilo 1:50	St. lista 6
			TLORIS STREHE		



ENERGY inženiring d.o.o.				Novo mesto Kočevarjeva 2 Tel./fax: 07-33-224101	
Investitor		GIMNAZIJA ŠIŠKA ALJAŽEVA ULICA 32, 1000 LJUBLJANA			
Objekt		GIMNAZIJA ŠIŠKA – VGRADNJA CENTRALNEGA PREZRAČEVANJA V STAVBO PREHRANE			
Odgovorni vodja projektiranja		BOŠTJAN ŠPILER univ. dipl. inž. str.	S-0407		
Odgovorni projektant		BOŠTJAN ŠPILER univ. dipl. inž. str.	S-0407		
Projektant		DUŠAN GORJANEC inž. str.			
Načrt		OGREVANJE, HLAJENJE, PREZRAČEVANJE			
Faza		PROJEKTNJA DOKUMENTACIJA ZA IZVEDBO GRADNJE-PZI			
Št. nabora 2/24	Št. projekta 2/24	Datum Januar 2025	Vsebino lista TLORIS KUHINJE – DOVODNI KANALI	Merilo 1:50	Št. lista 7




ENERGY inženiring d.o.o.

Investitor	GIMNAZIJA ŠIŠKA ALJAŽEVA ULICA 32, 1000 LJUBLJANA		
Objekt	GIMNAZIJA ŠIŠKA – VGRADNJA CENTRALNEGA PREZRAČEVANJA V STAVBO PREHRANE		
Odgovorni vodja projektiranja	BOŠTJAN ŠPILER univ. dipl. inž. str.	S-0407	
Odgovorni projektant	BOŠTJAN ŠPILER univ. dipl. inž. str.	S-0407	
Projektant	DUŠAN GORJANEC inž. str.		
Načrt	OGREVANJE, HLAJENJE, PREZRAČEVANJE		
Faza	PROJEKTA DOKUMENTACIJA ZA IZVEDBO GRADNJE-PZI		

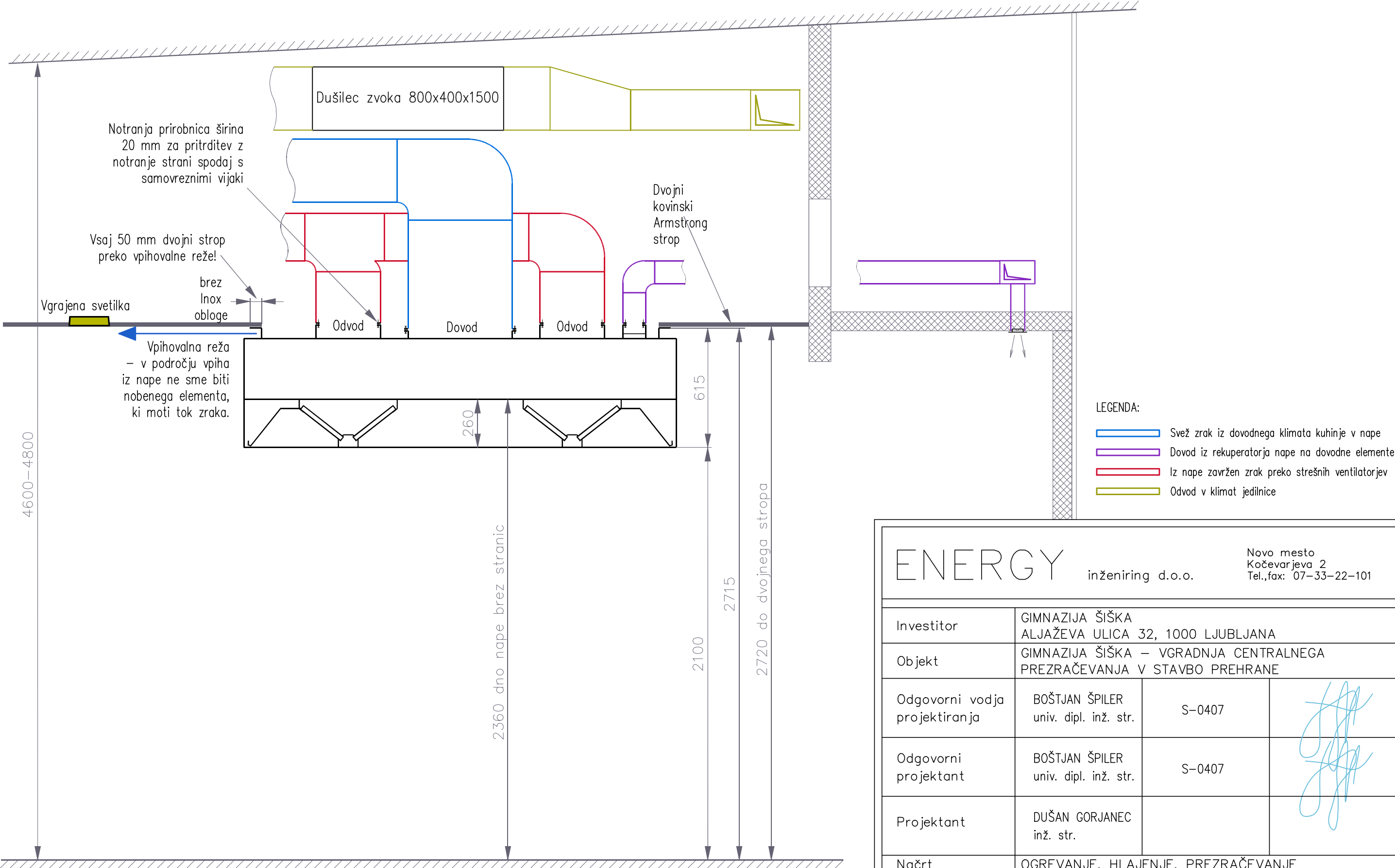


ENERGY inženiring d.o.o.

Novo mesto
Kočevarjeva 2
Tel./fax: 07-33-22-101


Investitor	GIMNAZIJA ŠIŠKA ALJAŽEVA ULICA 32, 1000 LJUBLJANA				
Objekt	GIMNAZIJA ŠIŠKA – VGRADNJA CENTRALNEGA PREZRAČEVANJA V STAVBO PREHRANE				
Odgovorni vodja projektiranja	BOŠTJAN ŠPILER univ. dipl. inž. str.	S-0407			
Odgovorni projektant	BOŠTJAN ŠPILER univ. dipl. inž. str.	S-0407			
Projektant	DUŠAN GORJANEC inž. str.				
Načrt					
OGREVANJE, HLAJENJE, PREZRAČEVANJE					
Faza	PROJEKTA DOKUMENTACIJA ZA IZVEDBO GRADNJE-PZI				
Št. načrta 2/24	Št. projekta 2/24	Datum Januar 2025	Vsebina lista TLORIS KUHINJE –STROPOVI	Merilo 1:50	Št. lista 9

RAZPOREDITEV KANALOV NAD VARČNO NAPO TERMIČNEGA BLOKA 2

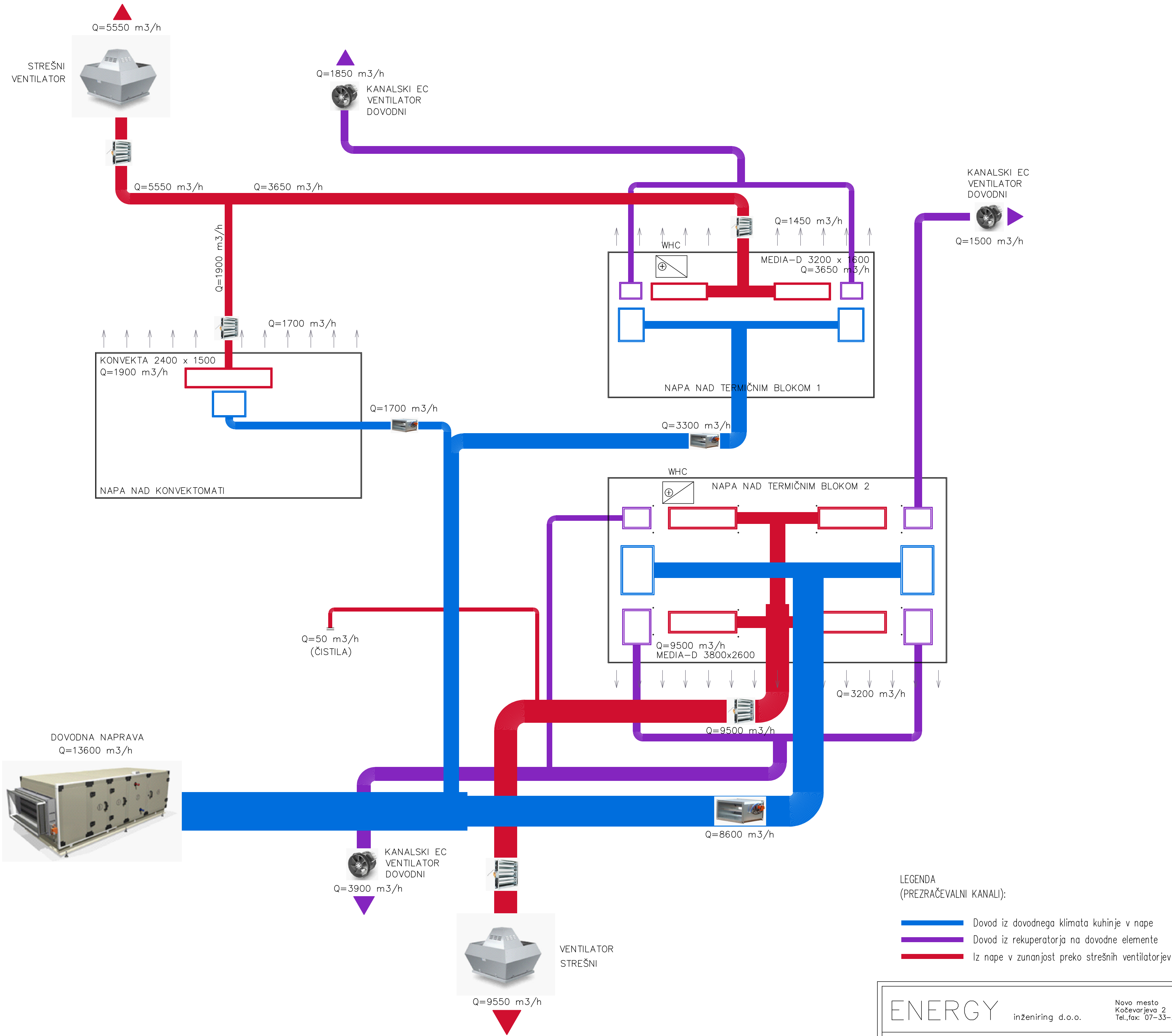


ENERGY inženiring d.o.o.

Novo mesto
Kočevarjeva 2
Tel.,fax: 07-33-22-101


Investitor	GIMNAZIJA ŠIŠKA ALJAŽEVA ULICA 32, 1000 LJUBLJANA				
Objekt	GIMNAZIJA ŠIŠKA – VGRADNJA CENTRALNEGA PREZRAČEVANJA V STAVBO PREHRANE				
Odgovorni vodja projektiranja	BOŠTJAN ŠPILER univ. dipl. inž. str.	S-0407			
Odgovorni projektant	BOŠTJAN ŠPILER univ. dipl. inž. str.	S-0407			
Projektant	DUŠAN GORJANEC inž. str.				
Načrt	OGREVANJE, HLAJENJE, PREZRAČEVANJE				
Faza	PROJEKTNÁ DOKUMENTACIJA ZA IZVEDBO GRADNJE-PZI				
Št. načrta 2/24	Št. projekta 2/24	Datum Januar 2025	Vsebina lista PREREZ VARČNE NAPE V KUHINJI	Merilo 1:X	Št. lista 10

GIMNAZIJA ŠIŠKA - FUNKCIONALNA SHEMA PREZRAČEVANJA KUHINJE

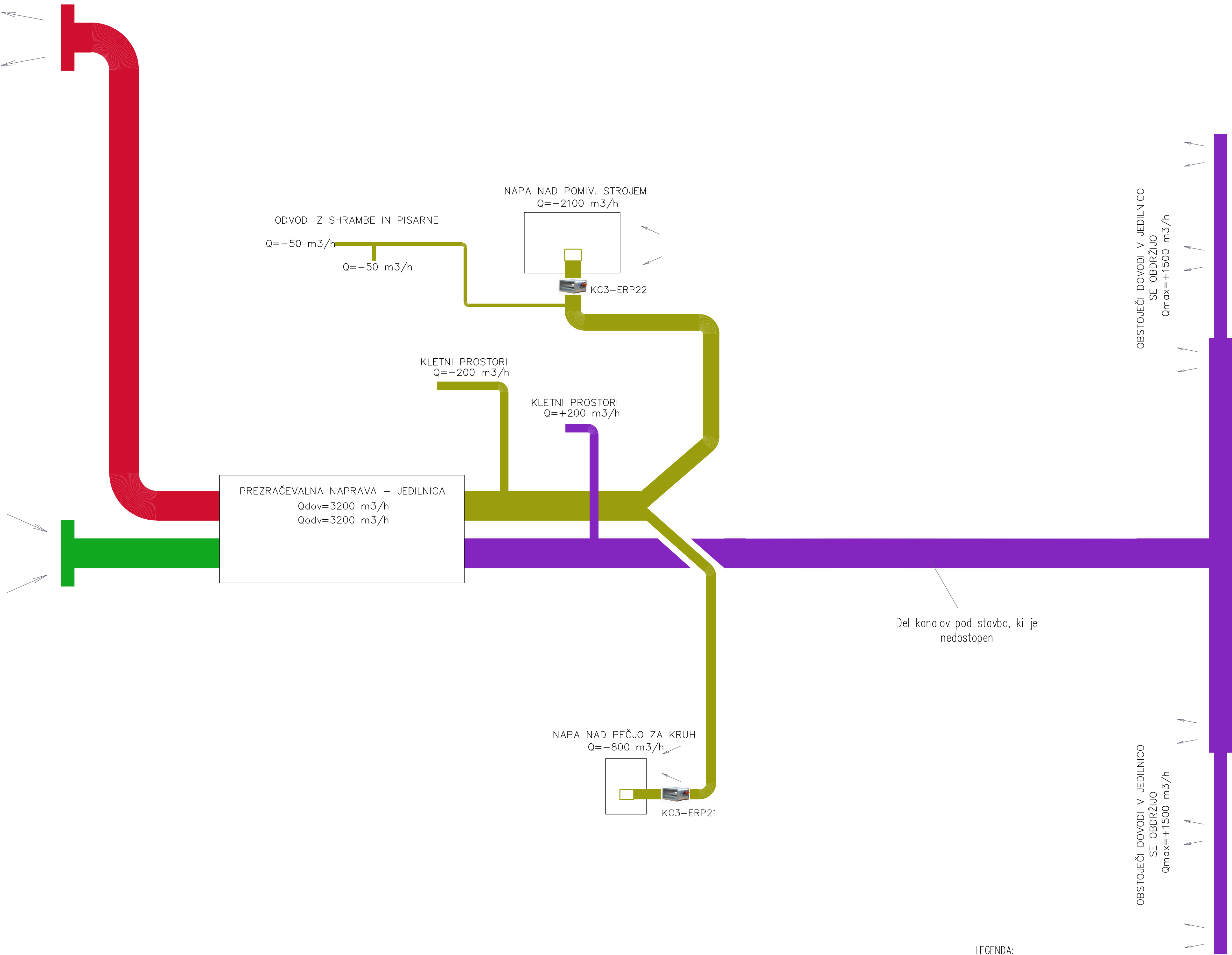


LEGENDA
 (PREZRAČEVALNI KANALI):


- Doved iz dovodnega klimate kuhinje v nape
- Doved iz rekuperatorja na dovodne elemente
- Iz nape v zunanost preko strešnih ventilatorjev

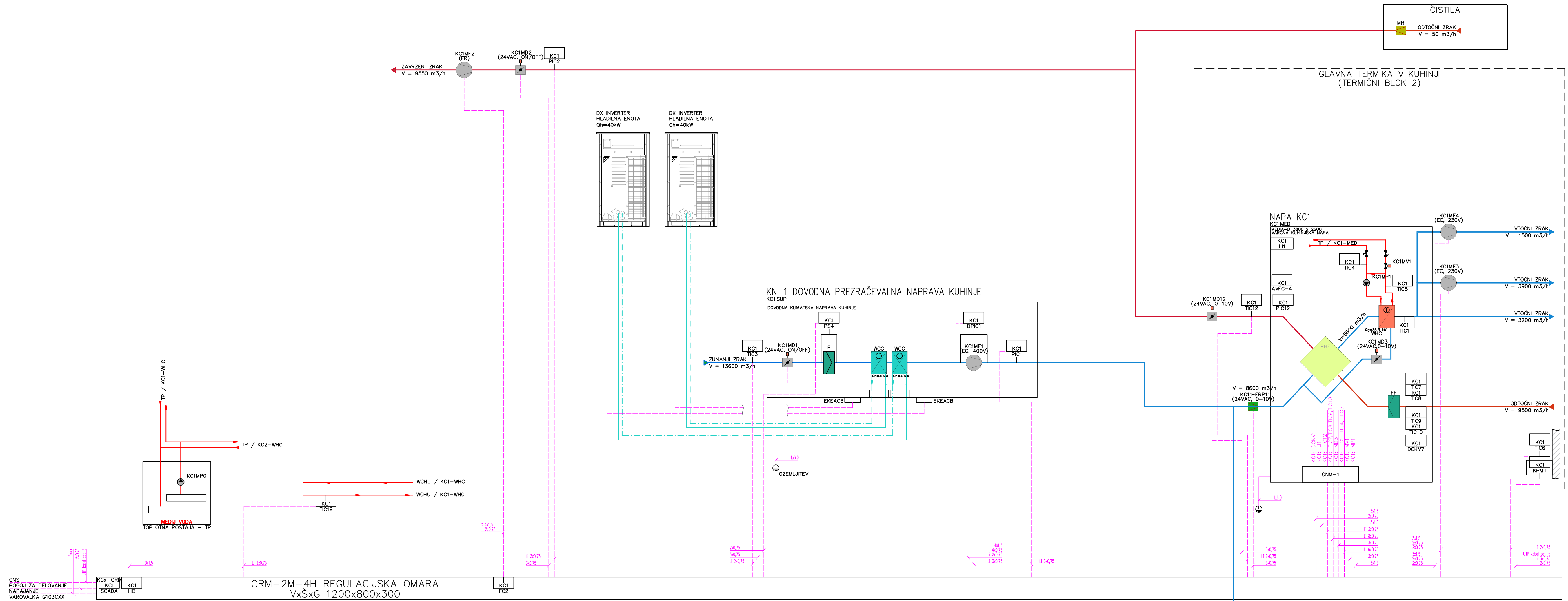
ENERGY		inženiring d.o.o.		Nova mesto Kočevarjeva 2 Tel.,fax: 07-33-22-101	
Investitor	GIMNAZIJA ŠIŠKA ALJAŽEVA ULICA 32, 1000 LJUBLJANA				
Objekt	GIMNAZIJA ŠIŠKA – VGRADNJA CENTRALNEGA PREZRAČEVANJA V STAVBO PREHRANE				
Odgovorni vodja projektiranja	BOŠTJAN ŠPILER univ. dipl. inž. str.	S-0407			
Odgovorni projektant	BOŠTJAN ŠPILER univ. dipl. inž. str.	S-0407			
Projektant	DUŠAN GORJANEC inž. str.				
Načrt	OGREVANJE, HLAJENJE, PREZRAČEVANJE				
Faza	PROJEKTNÁ DOKUMENTACIJA ZA IZVEDBO GRADNJE–PZI				
Št. načrta 2/24	Št. projekta 2/24	Datum Januar 2025	Vsebina lista SHEMA PREZRAČEVANJA KUHINJE	Merilo 1:x	Št. lista 11

GIMNAZIJA ŠIŠKA - FUNKCIONALNA SHEMA PREZRAČEVANJA JEDILNICE



- LEGENDA:
- Do vod zraka v jedilnico
 - Od vod zraka iz jedilnice
 - Zajem svežega zraka za jedilnico v zunanjem jašku
 - Zavrženi zrak iz jedilnice na fasadno rešetko

ENERGY		inženiring d.o.o.		Novo mesto Kočevarjeva 2 Tel./fax: 07–33–22–101	
Investitor		GIMNAZIJA ŠIŠKA ALJAŽEVA ULICA 32, 1000 LJUBLJANA			
Objekt		GIMNAZIJA ŠIŠKA – VGRADNJA CENTRALNEGA PREZRAČEVANJA V STAVBO PREHRANE			
Odgovorni vodja projektiranja		BOŠTJAN ŠPILER univ. dipl. inž. str.	S–0407		
Odgovorni projektant		BOŠTJAN ŠPILER univ. dipl. inž. str.	S–0407		
Projektant		DUŠAN GORJANEC inž. str.			
Načrt		OGREVANJE, HLAJENJE, PREZRAČEVANJE			
Faza		PROJEKTNÁ DOKUMENTACIJA ZA IZVEDBO GRADNJE–PZI			
Št. noštra 2/24	Št. projekta 2/24	Datum Januar 2025	Vsebina lista HEMA PREZRAČEVANJA JEDILNICE	Merilo 1:x	Št. lista 12

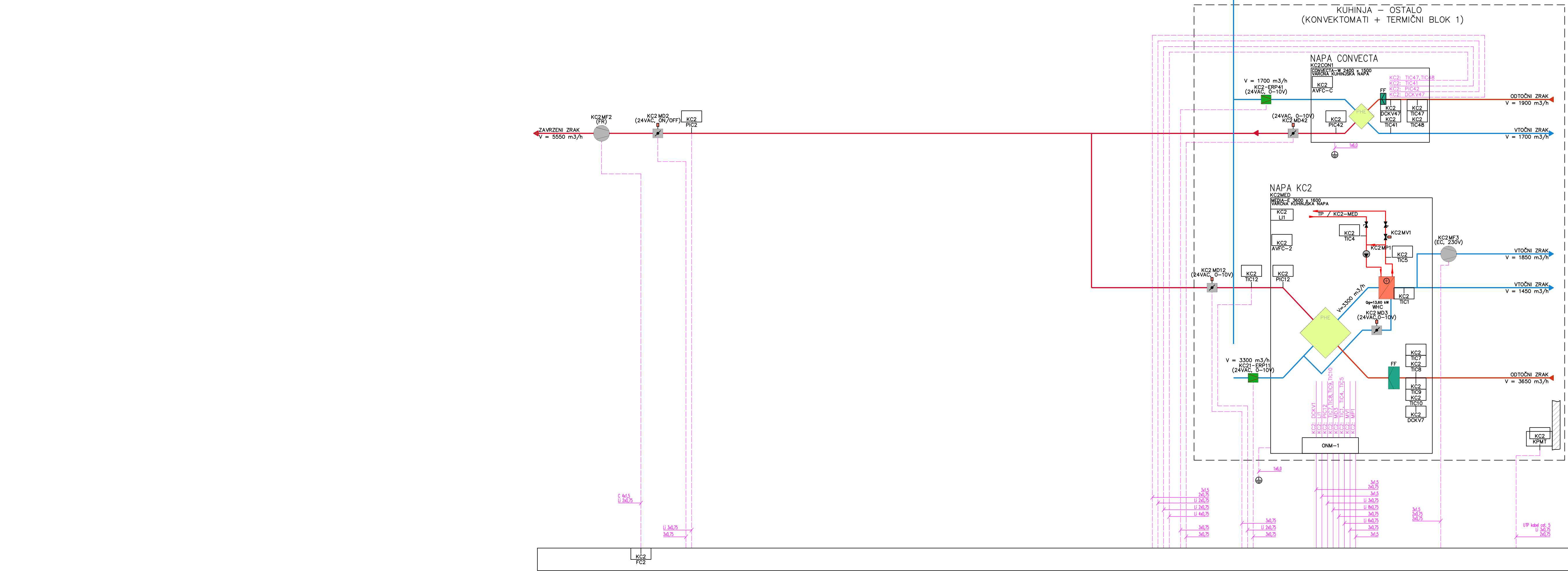
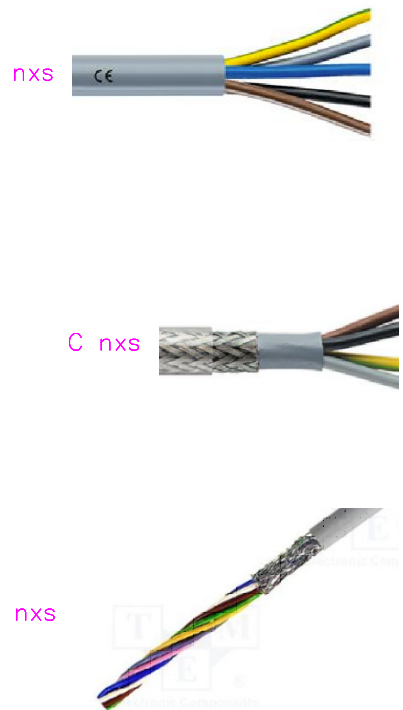



DPIC – diferencno tlačno tipalo (Differential Pressure Indicator Control)
ERP – elektronski regulator pretoka
GND – ozemljitvena točka (Ground)
KPM-TS – krmljni panel z zaslonom na dotik (Touch Screen)
L – luč v napi
MAIN – električno napajanje
MD – motorna loputa (Motor Damper)
MF – ventilator (Motor Fan)
MIO – tipalo vlage (Moisture Indicator Control)
MP – tlačna (Motor Pump)
MV – ventili z motornim pogonom (Motor Valve)
MO – merilna zaslonka (Measuring Orifice)
ONM – krmljna omara v napi
PIC – požarna centrala
PIC – tlačno tipalo (Pressure Indicator Control)
PS – diferencno tlačno stikalo (Pressure Switch)
SW – stikalo (Switch)
TIC – temperaturno tipalo (Temperature Indicator Control)
TD – dušilna loputa (throttle damper)
Vproj ... projektiran pretok zraka

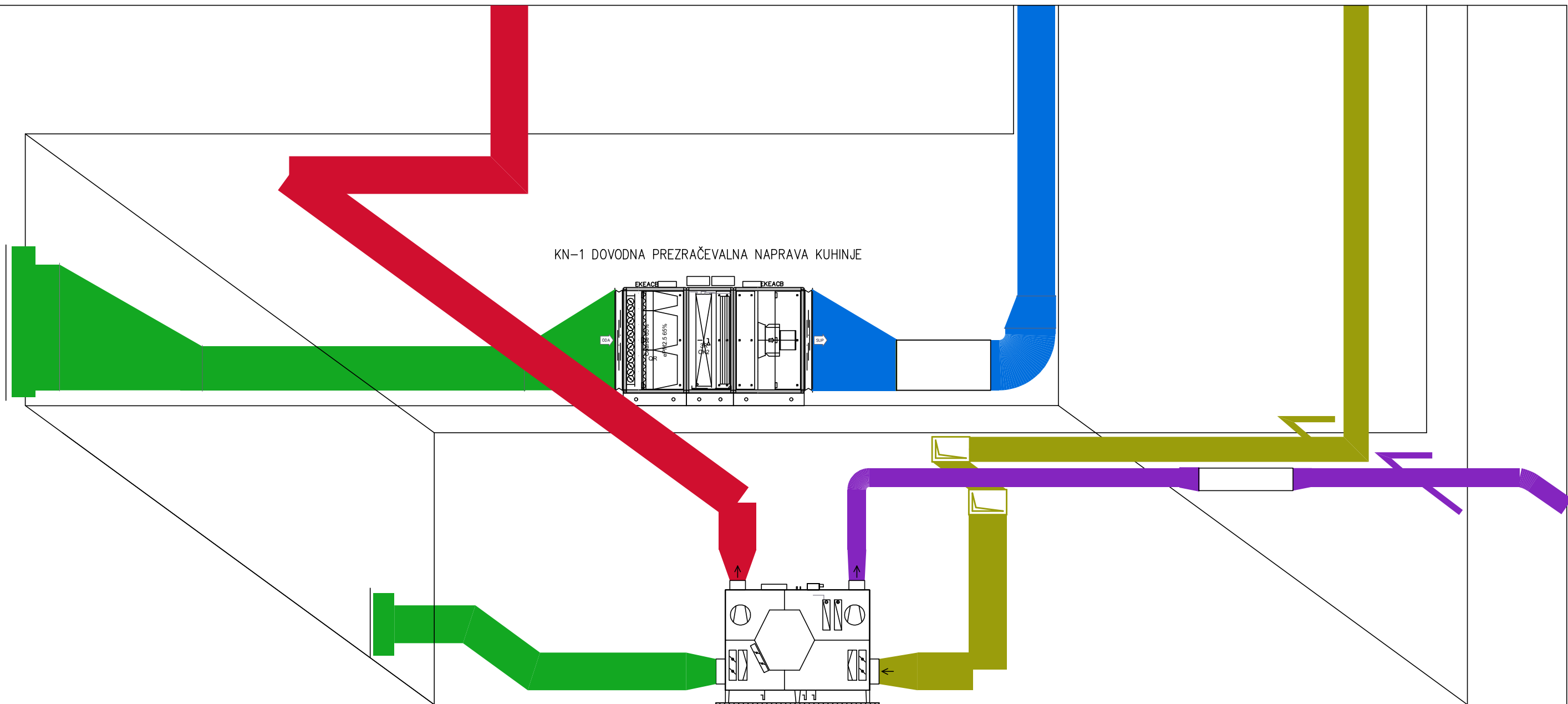
Elementi za nadomestno montažo:
KPM-TS – krmljni panel z zaslonom na dotik (Touch Screen)
TIC6 – prostorsko temperaturno tipalo
SW – stikalo (Switch)

Kabelske povezave, oznake:
nxs: n=število žil, s=presek posamezne žile. Imenska napetost 300/500V. Močnostni kabel.
c nxs: c=kabelski oplet, n=število žil, s=presek posamezne žile. Imenska napetost 300/500 V. Močnostni kabel.
l nxs: l=kabelski oplet, n=število žil, s=presek posamezne žile. Imenska napetost 300 V. Signalni kabel.
mxnxs: m=število paric, n=število žil v parici, s=presek posamezne žile. Imenska napetost 300 V. Signalni kabel.

OPOMBA: lastnosti kablov morajo biti skladne z veljavnimi tehničnimi smernicami.



ENERGY inženiring d.o.o.				Novo mesto Kočevarjeva 2 Tel./fax: 07-33-22-101	
Investitor		GIMNAZIJA ŠIŠKA ALJAZEVA ULICA 32, 1000 LJUBLJANA			
Objekt		GIMNAZIJA ŠIŠKA – VGRADNJA CENTRALNEGA PREZRAČEVANJA V STAVBO PREHRANE			
Odgovorni vodja projektiranja		BOŠTJAN ŠPILER univ. dipl. inž. str.	S-0407		
Odgovorni projektant		BOŠTJAN ŠPILER univ. dipl. inž. str.	S-0407		
Projektant		DUŠAN GORJANEC inž. str.			
Načrt		OGREVANJE, HLAJENJE, PREZRAČEVANJE			
Faza		PROJEKTA DOKUMENTACIJA ZA IZVEDBO GRADNJE-PZI			
Št. noštra 2/24	Št. projekta 2/24	Datum Januar 2025	Vsebina lista KRMILNA SCHEMA PREZR. KUHINJE	Merilo 1:x	Št. lista 13



KN-1 DOVODNA PREZRAČEVALNA NAPRAVA KUHINJE

KN-2 PREZRAČEVALNA NAPRAVA JEDILNICE

LEGENDA:

- Dovod zraka v jedilnico
- Dovod zraka v kuhinjo
- Odvod zraka iz jedilnice/kuhinje
- Zajem svežega zraka v zunanjem jašku
- Zavrženi zrak na fasadno rešetko

ENERGY

inženiring d.o.o.

Novo mesto
Kočevarjeva 2
Tel.,fax: 07-33-22-101


Investitor	GIMNAZIJA ŠIŠKA ALJAŽEVA ULICA 32, 1000 LJUBLJANA				
Objekt	GIMNAZIJA ŠIŠKA – VGRADNJA CENTRALNEGA PREZRAČEVANJA V STAVBO PREHRANE				
Odgovorni vodja projektiranja	BOŠTJAN ŠPILER univ. dipl. inž. str.	S-0407			
Odgovorni projektant	BOŠTJAN ŠPILER univ. dipl. inž. str.	S-0407			
Projektant	DUŠAN GORJANEC inž. str.				
Načrt	OGREVANJE, HLAJENJE, PREZRAČEVANJE				
Faza	PROJEKTNÁ DOKUMENTACIJA ZA IZVEDBO GRADNJE-PZI				
Št. načrta 2/24	Št. projekta 2/24	Datum Januar 2025	Vsebina lista KRIŽANJA KANALOV V STROJNICI	Merilo 1: X	Št. lista 15

Zimsko delovanje:



Završeni zrak	–2 °C 95 %	–13 °C 90 %	Zunanji zrak


LEGENDA:

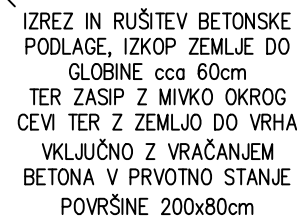
- Dovod zraka v jedilnico
- Odvod zraka iz jedilnice
-  Zajem svežega zraka za jedilnico v zunanjem jašku
- Zavrženi zrak iz jedilnice na fasadno rešetko

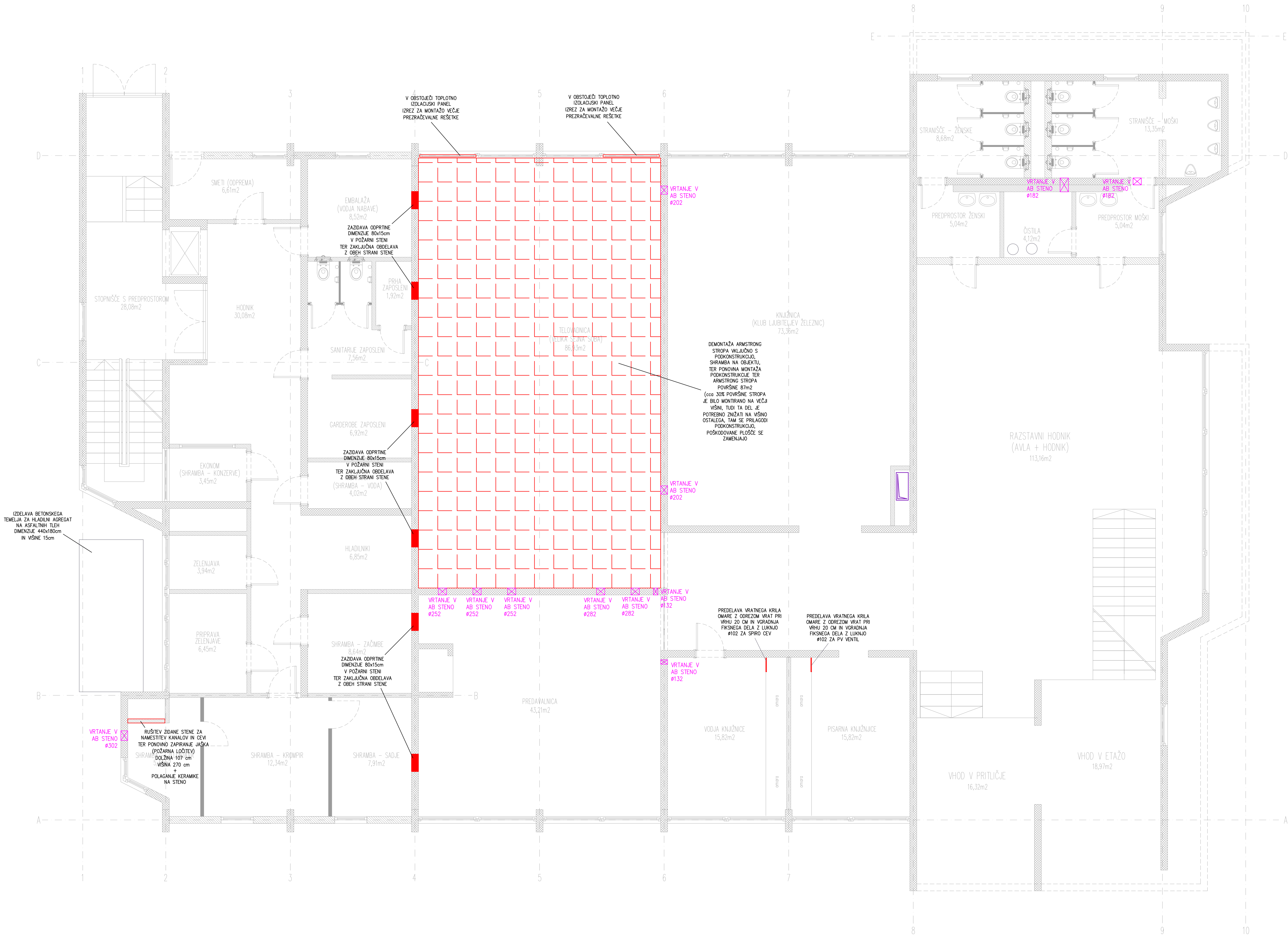
Poletno delovanje




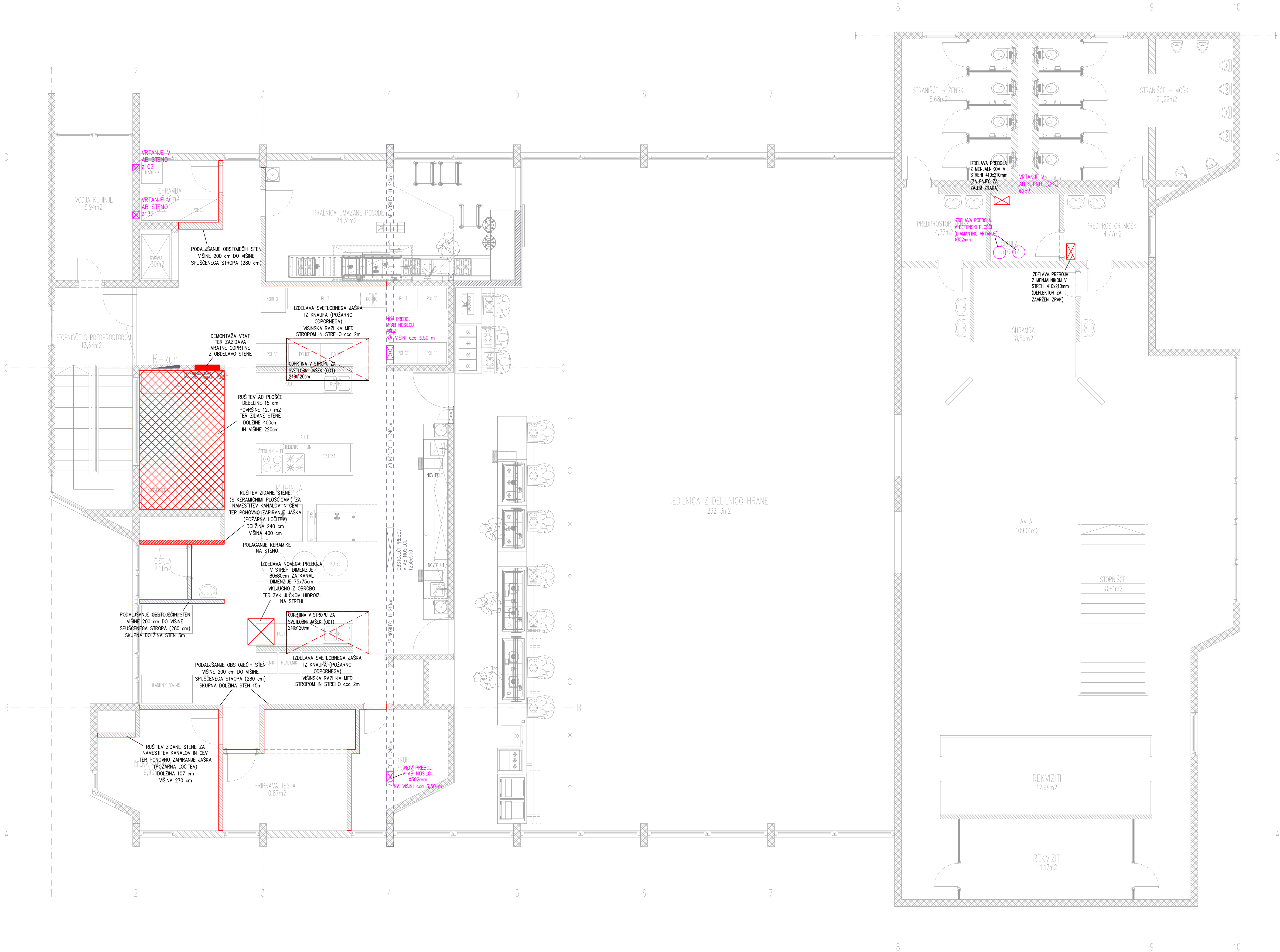
Opis	Temperatura	Relativna vlažnost
Završeni zrak	32 °C	36 %
Zunanji zrak	32 °C	45 %


ENERGY		inženiring d.o.o.		Novo mesto Kočevarjeva 2 Tel.,fax: 07-33-22-101	
Investitor		GIMNAZIJA ŠIŠKA ALJAŽEVA ULICA 32, 1000 LJUBLJANA			
Objekt		GIMNAZIJA ŠIŠKA – VGRADNJA CENTRALNEGA PREZRAČEVANJA V STAVBO PREHRANE			
Odgovorni vodja projektiranja		BOŠTJAN ŠPILER univ. dipl. inž. str.	S-0407		
Odgovorni projektant		BOŠTJAN ŠPILER univ. dipl. inž. str.	S-0407		
Projektant		DUŠAN GORJANEC inž. str.			
Načrt		OGREVANJE, HLAJENJE, PREZRAČEVANJE			
Faza		PROJEKTNA DOKUMENTACIJA ZA IZVEDBO GRADNJE–PZI			
Št. načrta 2/24	Št. projekta 2/24	Datum Januar 2025	Vsebina lista SHEMA NAPRAVE KN2 – JEDILNICA	Merilo 1:X	Št. lista 16





ENERGY		inženiring d.o.o.		Novo mesto Kočevarjevo 2 Tel./fax: 07-33-22-101	
Investitor		GIMNAZIJA ŠIŠKA ALJAŽEVA ULICA 32, 1000 LJUBLJANA			
Objekt		GIMNAZIJA ŠIŠKA – VGRADNJA CENTRALNEGA PREZRAČEVANJA V STAVBO PREHRANE			
Odgovorni vodja projektiranja		BOŠTJAN ŠPILER univ. dipl. inž. str.	S-0407		
Odgovorni projektant		BOŠTJAN ŠPILER univ. dipl. inž. str.	S-0407		
Projektant		DUŠAN GORJANEC inž. str.			
Načrt		OGREVANJE, HLAJENJE, PREZRAČEVANJE			
Faza		PROJEKTA DOKUMENTACIJA ZA IZVEDBO GRADNJE-PZI			
Št. nabora 2/24	Št. projekta 2/24	Datum Januar 2023	Vsebina lista TLORIS PRITLIČJA – GRADBENA DELA	Merilo 1:50	Št. lista 18



ENERGY		inženiring d.o.o.		Novo mesto Kočevarjeva 2 Tel./fax: 07-33-22-101	
Investitor		GIMNAZIJA ŠIŠKA ALJAŽEVA ULICA 32, 1000 LJUBLJANA			
Objekt		GIMNAZIJA ŠIŠKA – VGRADNJA CENTRALNEGA PREZRAČEVANJA V STAVBO PREHRANE			
Odgovorni vodja projektiranja		BOŠTJAN ŠPILER univ. dipl. inž. str.	S-0407		
Odgovorni projektant		BOŠTJAN ŠPILER univ. dipl. inž. str.	S-0407		
Projektant		DUŠAN GORJANEC inž. str.			
Načrt		OGREVANJE, HLAJENJE, PREZRAČEVANJE			
Faza		PROJEKTNJA DOKUMENTACIJA ZA IZVEDBO GRADNJE-PZI			
St. noštra 2/24	St. projekta 2/24	Datum Januar 2025	Vsebinska lista TLORIS NADSTR. – GRADBENA DELA	Merilo 1:50	Št. lista 19